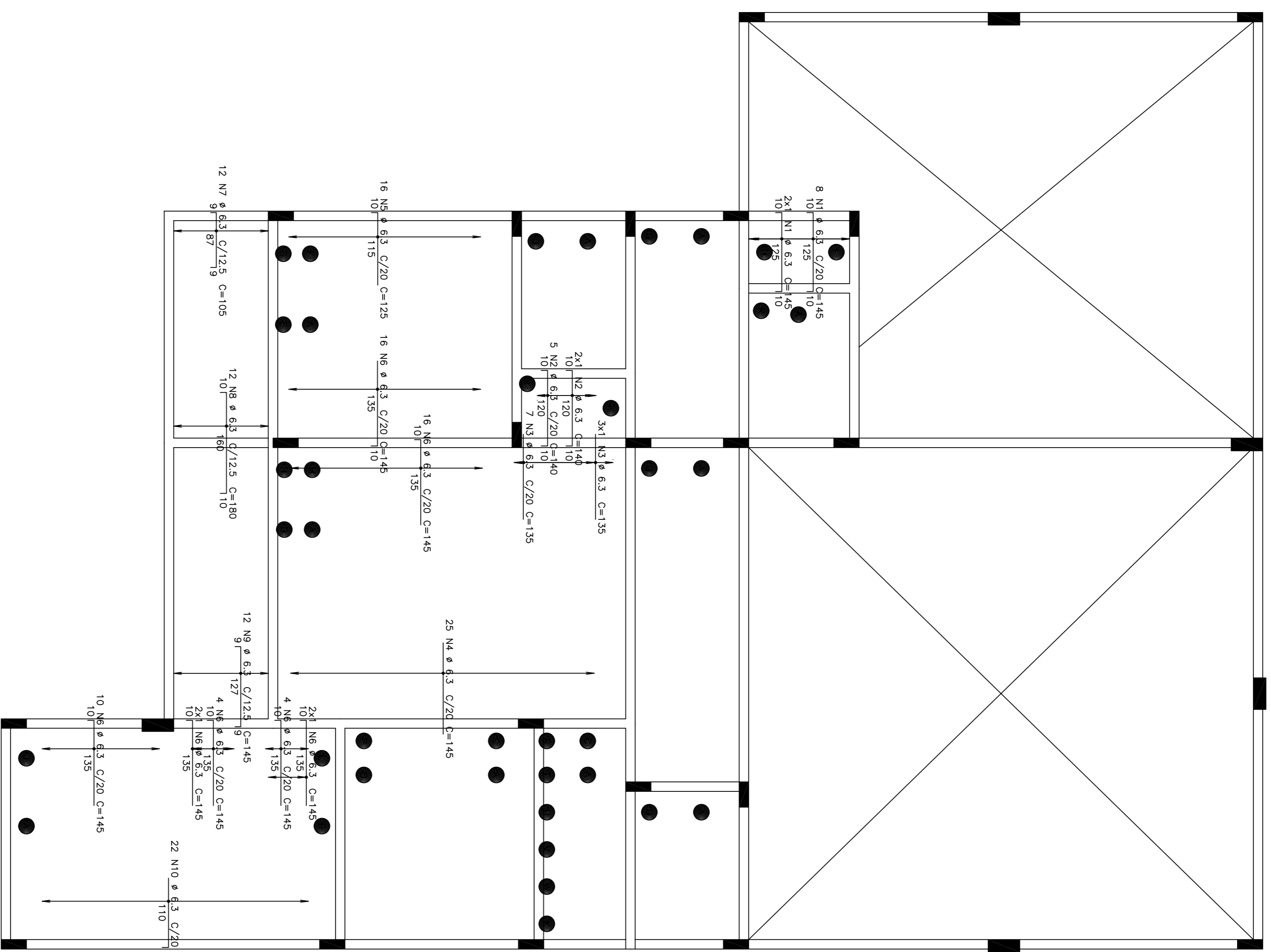
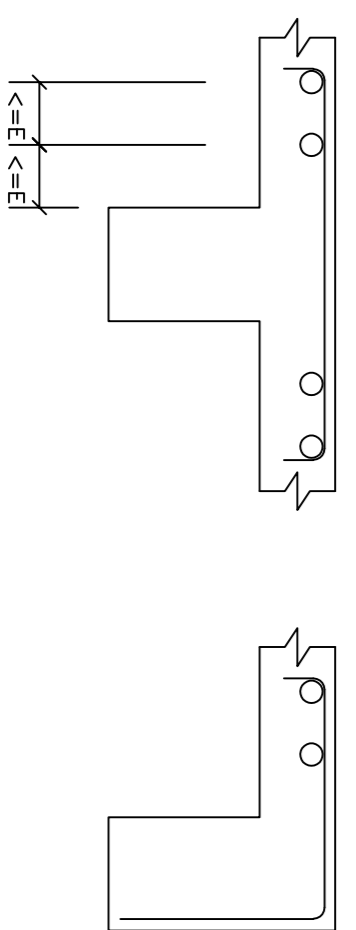


COBERTURA – Armadura negativa horizontal

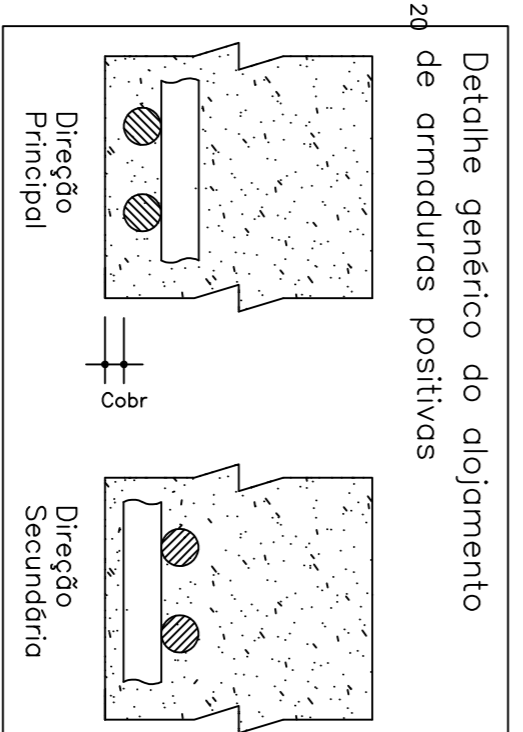
1x



DETALHE TÍPICO DE FERROS DE DISTRIBUIÇÃO DE ARMADURA NEGATIVA



15 N11 Ø 5 C/20 C=1140

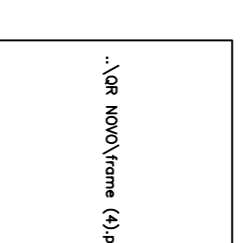


Detalhe genérico do alojamento de armaduras positivas

ACO	POS	BIT (mm)	QUANT	COMPRIMENTO	
				UNIT	TOTAL
COBERTURA – Armadura negativa horizontal					
S0A	1	6,3	107	145	1450
S0A	2	6,3	10	140	980
S0A	3	6,3	10	135	1350
S0A	4	6,3	20	125	2500
S0A	5	6,3	16	125	2000
S0A	6	6,3	54	145	7830
S0A	7	6,3	12	105	1260
S0A	8	6,3	12	140	1680
S0A	9	6,3	12	140	1680
S0A	10	6,3	22	120	2640
S0A	11	6,3	15	1140	17100

RESUMO ACO CA 50-60			
ACO	BIT	COMPR	PESO
608	(mm)	171	(kg)
608	5,3	250	26
Peso Total	S0A =		26 kg
Peso Total	S0A =		61 kg

O acesso ao Modelo Estrutural em dimensão pode ser executado pelo QR CODE ao lado, podendo acessar via celulares, tablets e quaisquer outros dispositivos.



1xk 250. kg/cm² – C25

RETA PROJETOS E CONSTRUÇÕES
 Av. Gov. José Freguili, 600 – Jardim Paulista, Cidade
 Fone: (69) 2156-8097

PROJETO ESTRUTURAL

PROJETO: Conselho Regional de Engenharia e Agronomia de MT
 RESP. TÍT. EXECUÇÃO: Inspetoria Tomará de Serra

OBRA: Projeto das Inspeções
 END.: Inspetoria Tomará de Serra

PROJETO: PEDRO PAULO DA SILVA ARAUJO
 Engenheiro-CREA 37285/D-MT

AUTORES DO PROJETO: DET ARM LAJE

FEZAS EFETUADAS: COBERTURA – Armadura negativa horizontal

ESCALA: 1:50

DATA: 21