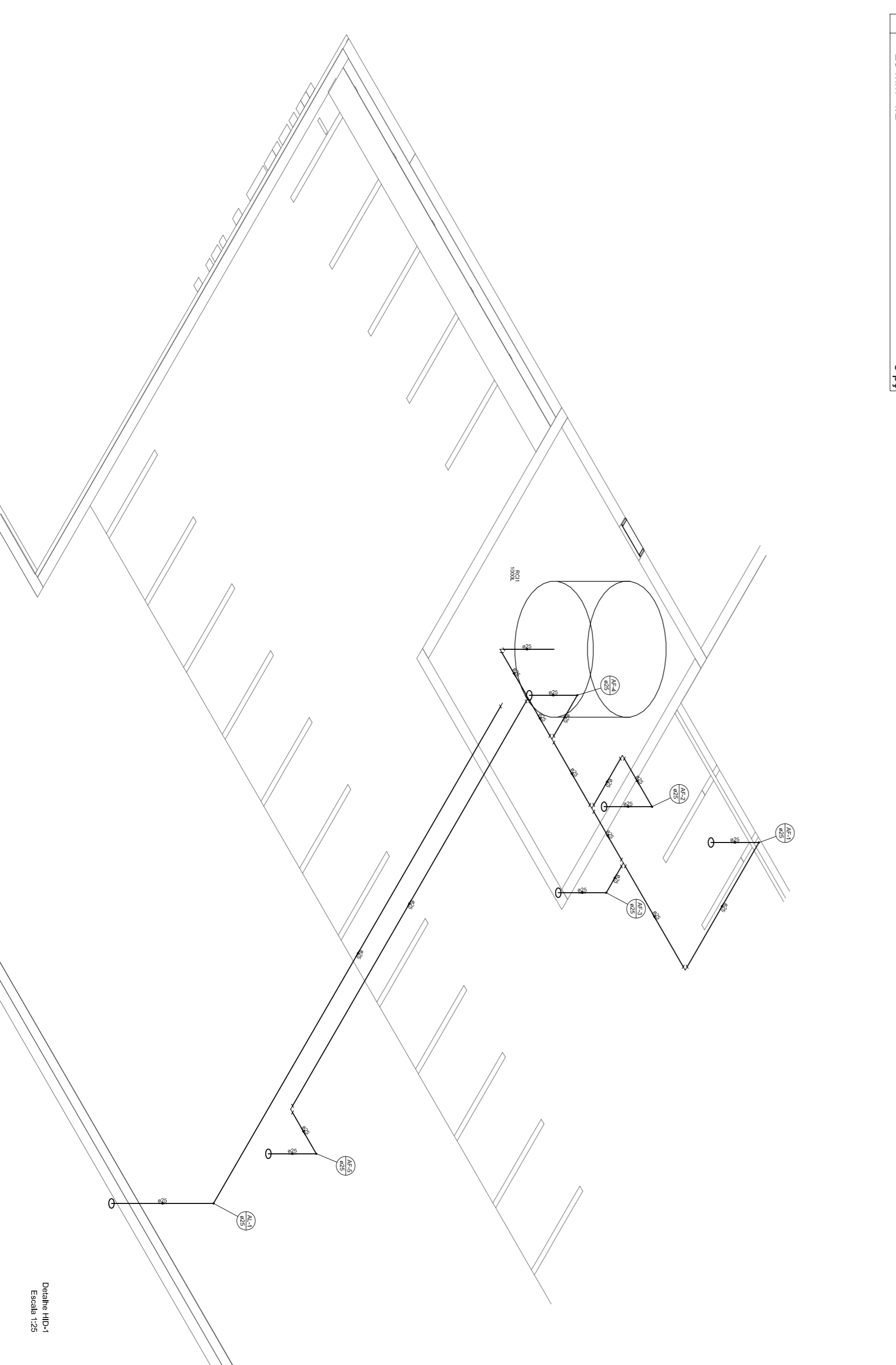
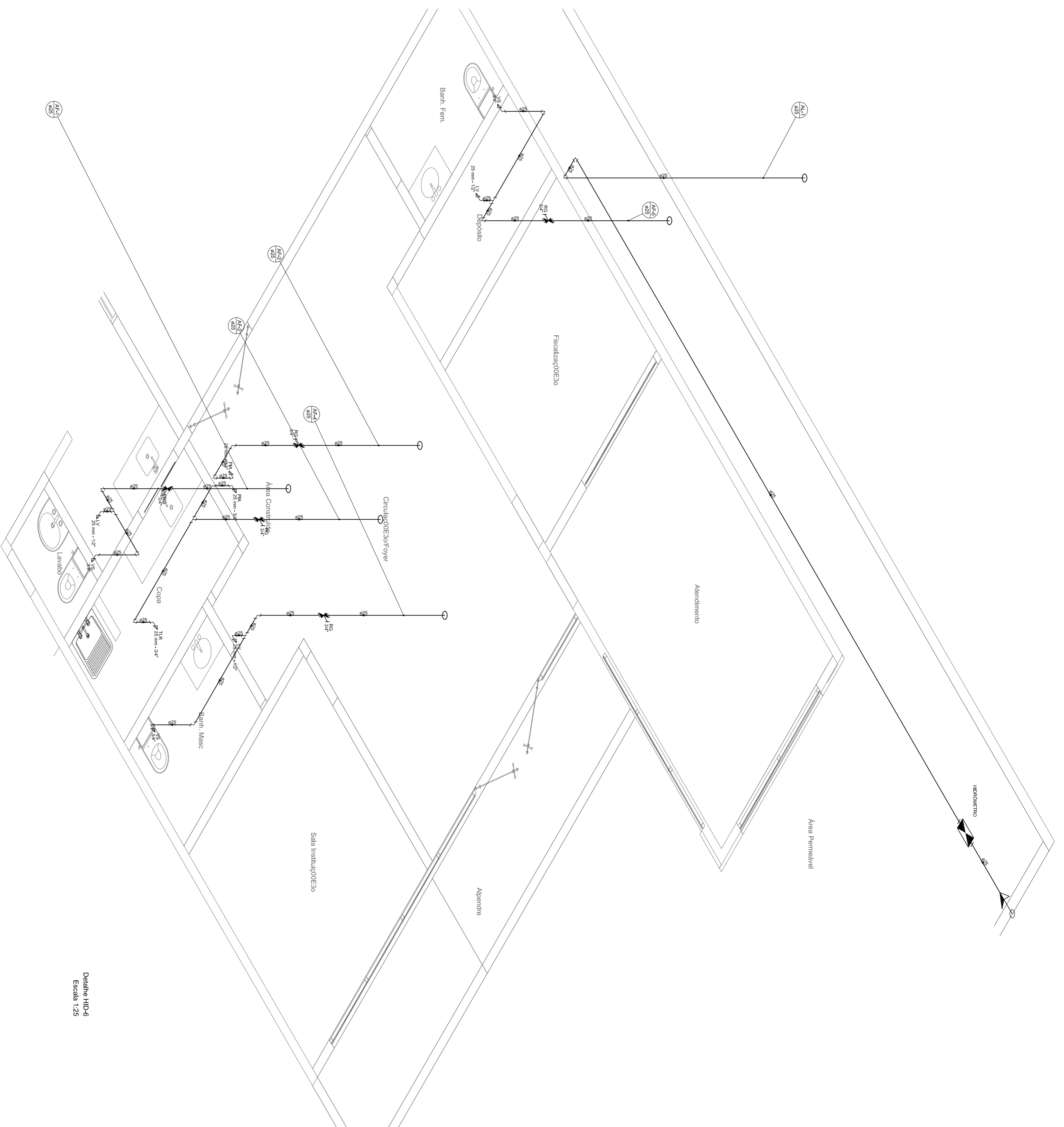


Lista de materiais		Legenda de condutos	
Alimentação		Água fria	
Metais		Alimentação	
Registro de esfera	2 pc		
3/4"			
Registro esfera borboleta bruto PVC	1 pc		
3/4"			
PVC misto soldável		Lista de materiais	
Adaptador p/ tubo de p/llleno	1 pc	Alimentação	
3/4"		PVC rígido soldável	
Coleira de tomada em PVC	1 pc	Adapt. sold. c/ flange livre p/ cx. d'água	
3/4"		25 mm - 3/4"	1 pc
Joelho 90° soldável c/ rosca	3 pc	Joelho 90° soldável	1 pc
25 mm - 3/4"		25 mm	
PVC rígido roscaável		Torneira de bóda	1 pc
Tubos	0,28 m	3/4"	
3/4"		Tubos	8,75 m
PVC rígido soldável		Água fria	
Adapt. sold. curto c/bota-rosca p registro	4 pc	PVC rígido soldável	
25 mm - 3/4"		Joelho 90° soldável	9 pc
Joelho 90° soldável	3 pc	25 mm	
25 mm		Tubos	19,41 m
Tubos	16,33 m	25 mm	
25 mm		Tr. 90° soldável	4 pc
União soldável	1 pc	25 mm	
25 mm		Reservatório cilíndrico	
Água fria		P/llleno	
		1000 L	1 pc

Acabeteiro	2 pc	Torneira de Pia de Cozinha	25mm - 3/4"	2 pc
Torneira de Tanque de Lavar	25mmx 3/4"	1 pc		
Torneira de Banheiro	25 mm - 1/2"	3 pc		
Vaso Sanitário c/ cx. acoplada	1/2"	3 pc		
Metais		Registro de gaveta c/ campola cromada	3/4"	5 pc
PVC Acessórios		Ergate flexível cobre cromado com campola	1/2 - 30cm	3 pc
Ergate flexível plástico	1/2 - 30cm	3 pc		
PVC misto soldável		Joelho de redução soldável c/ rosca	25 mm - 1/2"	3 pc
Adapt. sold. curto c/bota-rosca p registro	25 mm - 3/4"	10 pc		
Joelho 90° soldável	25 mm	10 pc		
Tubos	25 mm	21,39 m		
Tr. 90° soldável	25 mm	4 pc		
União soldável	25 mm	5 pc		
PVC soldável azul c/ bucha latão		Joelho 90° soldável com bucha de latão	25 mm - 3/4"	3 pc
Joelho de redução 90° soldável com bucha de latão	25 mm - 1/2"	3 pc		



Detalhe H104
Escala 1:25



Detalhe H104
Escala 1:25

tk 250. kg/cm² - C25

RETA PROJETOS E CONSTRUÇÕES
 Av. Gov. José Fragelli, 600 - Jardim Paulista, Cubatã
 Fone: (62) 2136-0097

PROJETO: Conselho Regional de Engenharia e Agronomia de MT		PROJETO: Conselho Regional de Engenharia e Agronomia de MT	
REDA: RIC. DECIDIDO		REDA: RIC. DECIDIDO	
PROJETO: PEDRO PAULO DA SILVA ARAUJO Eng. Civil - CREA 37295/D-MT		PROJETO: PEDRO PAULO DA SILVA ARAUJO Eng. Civil - CREA 37295/D-MT	
AUTORES DO PROJETO:		AUTORES DO PROJETO:	
ASSISTENTE: LANCAMENTO HIDRAULICO DETALHES E LISTA DE MATERIAS		ASSISTENTE: LANCAMENTO HIDRAULICO DETALHES E LISTA DE MATERIAS	
TÍTULOS: TÍTULO: PROJETO DE EXECUÇÃO		TÍTULOS: TÍTULO: PROJETO DE EXECUÇÃO	
DATA: 04/02/2021		DATA: 04/02/2021	
FOLHA Nº: 02		FOLHA Nº: 02	