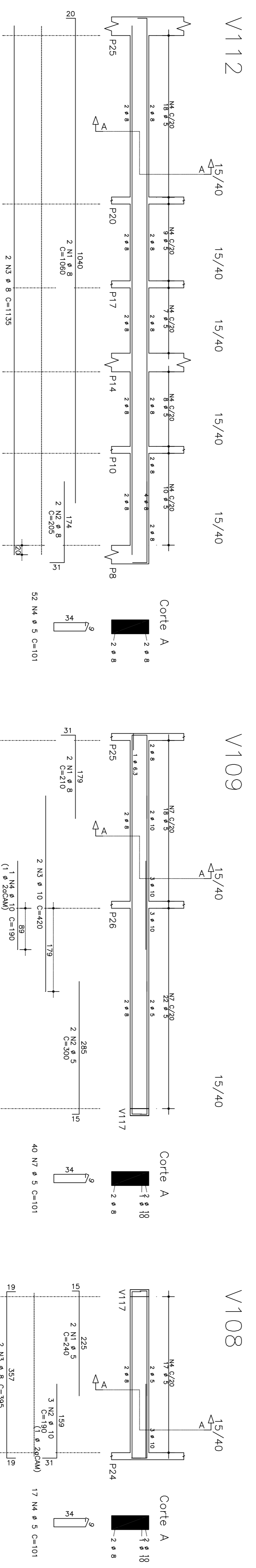
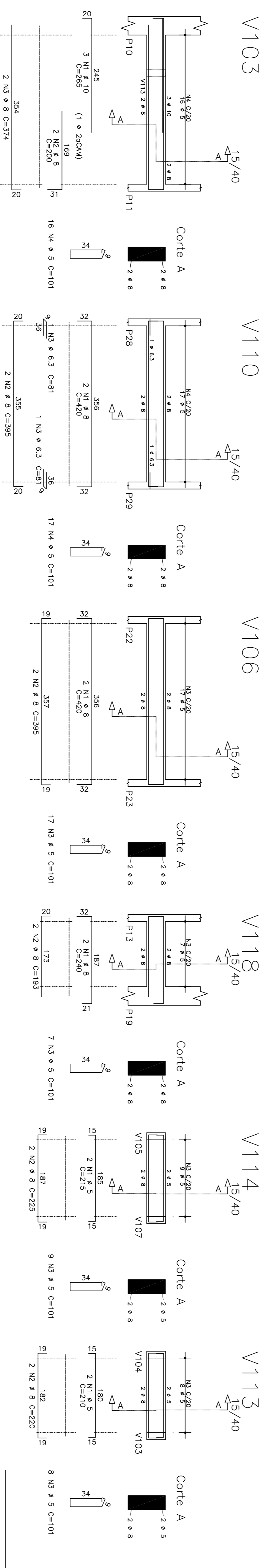


ACO	POS	BIT	QUANT	COMPRIMENTO	UNID	TOTAL
		(mm)		(cm)	(cm)	(cm)
V103	50A	1	10	3	265	795
	50A	2	8	2	200	400
	50B	3	5	16	374	488
	50B	4	5	16	101	1616
V104	50A	1	4	2	525	1050
	60B	2	5	2	245	490
	50A	3	10	2	410	820
	50A	4	10	2	385	770
	50A	5	10	2	205	410
	50A	6	10	2	135	270
	50A	7	8	2	105	210
	50A	8	10	2	420	840
	50A	10	8	2	275	550
	50A	11	10	2	81	162
	60B	12	5	71	81	7171
V105	50A	1	10	2	535	1070
	60B	2	5	2	260	520
	50A	3	10	1	150	150
	50A	4	10	2	330	660
	50A	5	10	2	300	600
	50A	6	10	2	180	360
	50A	7	8	2	280	560
	60B	8	5	55	101	5555
V106	50A	1	8	2	420	840
	60B	3	5	17	101	1717
V108	60B	1	5	2	240	480
	50A	2	10	3	570	1140
	50A	3	5	2	199	398
	50A	4	5	2	199	398
	50A	5	5	2	199	398
V109	50A	1	8	2	210	420
	60B	2	10	2	300	600
	50A	3	10	2	420	840
	50A	4	10	2	420	840
	50A	5	8	2	855	1710
	50A	6	6.3	1	81	81
	60B	7	5	40	101	4040
V110	50A	1	8	2	420	840
	50A	2	8	2	395	790
	50A	3	5	2	162	324
	60B	4	4	17	101	1717
V112	50A	1	8	2	1850	2120
	50A	2	8	2	1410	1692
	50A	3	5	2	1135	2270
	60B	4	4	52	101	5252
V113	60B	1	3	2	210	420
	60B	2	3	5	8	101
V114	60B	1	5	2	215	430
	50A	2	8	2	225	450
	60B	3	5	9	101	909
V118	50A	1	8	2	240	480
	50A	2	8	2	193	386
	60B	3	5	2	101	707



RESUMO ACO CA 50-60				
ACO	BIT	COMPR	(m)	PESO
	(mm)			(kg)
60B	5	341		53
50A	8	199		78
50A	10	78		48
Peso Total				53 kg
50A =				127 kg



RESUMO ACO CA 50-60				
ACO	BIT	COMPR	(m)	PESO
	(mm)			(kg)
60B	5	341		53
50A	8	199		78
50A	10	78		48
Peso Total				53 kg
50A =				127 kg

O acesso ao Modelo Estrutural em dimensão pode ser executado pelo QR CODE ao lado, podendo acessar via celulares, tablets e quaisquer outros dispositivos.

Retra Projetos e Construções
 Av. Gov. José Freire, 600 - Jardim Paulista, Cidade
 Fone: (69) 2156-8097

Projeto Estrutural
 Conselho Regional de Engenharia e Agronomia de MT
 Inspetoria Tomará de Serra

Autores do Projeto:
 BALDRAMIE
 DET ARM VIGAS

Assinatura:
 FICHA DE APROVAÇÃO
 V103 / V104 / V105 / V106 / V108 / V109
 V110 / V112 / V113 / V114 / V118 / V119

Escala: 1:30

PROJETO ESTRUTURAL

PROJETO: Conselho Regional de Engenharia e Agronomia de MT

OBRA: Projeto das Inspeções Inspetoria Tomará de Serra

END.: PEDRO PAULO DA SILVA ARAUJO Engenheiro-CREA 37285/D-MT

ASSINATURAS: BALDRAMIE DET ARM VIGAS

FECHAMENTO: FICHA DE APROVAÇÃO V103 / V104 / V105 / V106 / V108 / V109 V110 / V112 / V113 / V114 / V118 / V119

FECHA: 13